

Energetische Sanierung Wasserwerk Jägersburger Wald



Südfassade

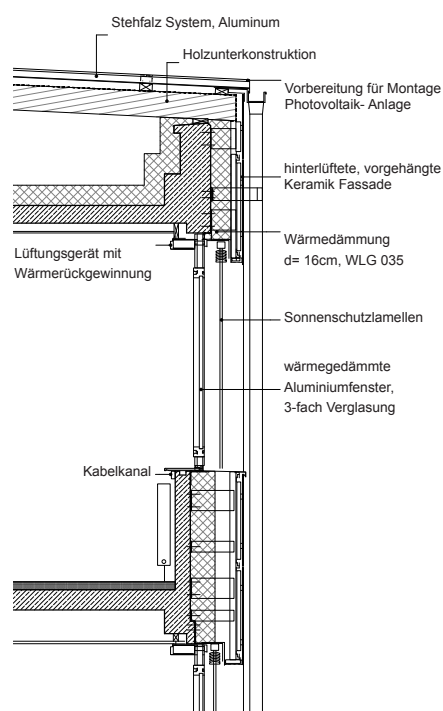
Kurzinfo

- **Energetische Sanierung**
- **Keramik-Fassadenplatten**
- **Metallstehfalzeindeckung**

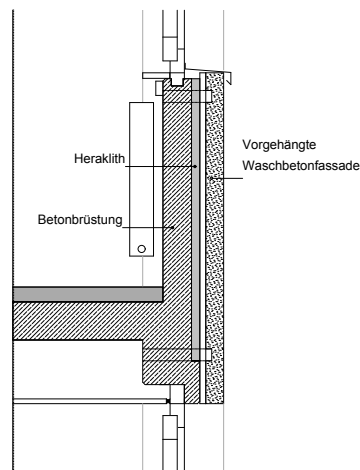
Das Verwaltungsgebäude aus dem Jahr 1968 ist nach einer energetischen Untersuchung des Baubestandes, auf den aktuellen Stand der Energieeinsparverordnung (EnEV 2009) ertüchtigt worden. Der ursprüngliche Entwurfsgedanke blieb bei der Sanierung der Fassade, der Fenster, des Sonnenschutzes und des Daches weitestgehend erhalten. Dies war der Bauherrschaft ebenso wichtig wie die Gestaltung mit wartungsarmen Materialien. Als Fassadenmaterial wurde ein vorgehängtes Keramik-Platten-System mit Hinterlüftung und dahinter liegender Dämmung ausgewählt. Auch das Untergeschoss, ein nur teilweise genutzter Keller mit Stampfboden, wurde nachträglich an den Kelleraußenwänden gedämmt. Das flachgeneigte Walmdach, ausgebildet als Kaltdach, wurde mit einer Metallstehfalzeindeckung aus Aluminiumblechen umgesetzt.

Alle Sanierungen wurden im laufenden Betrieb ausgeführt.

Energetische Sanierung Wasserwerk Jägersburger Wald



Fassadenausschnitt neu



Fassadenausschnitt alt



unsanierte Fassade

1.200 m² BGF
 Einhausen-Jägersburg Standort
 2012-2013 Bauzeit
 Wasserbeschaffungsverband Riedgruppe Ost Bauherr