

Wohnhaus Pauly



Gartenansicht

Kurzinfo

- **Niedrigenergiestandard**
- **Kalksandsteinwände mit WDVS**
- **Luft-Luft-Wärmepumpe**

Nach Abbruch des Bestandsgebäudes auf dem Grundstück in Traisa wurde im November 2007 der Grundstein für das Wohngebäude der Familie Pauly gelegt. Auf dem idyllisch gelegenen, teilweise eingewachsenen Eckgrundstück konnte ein modernes Einfamilienhaus entstehen, das für die ganze Familie ausreichend Platz zur Entfaltung bietet.

Die Tragkonstruktion besteht aus Kalksandstein mit Betonringanker, der Keller wurde komplett als weiße Wanne aus Beton gegossen. Die zwei Pultdächer sind mit flachen, dunkelgrauen "Tegalit" Betondachstein gedeckt. Das Wohnhaus ist nach Niedrigenergiestandard gebaut und dementsprechend in Dach- und Außenwandflächen gedämmt.

Wohnhaus Pauly



Süd-Fassade

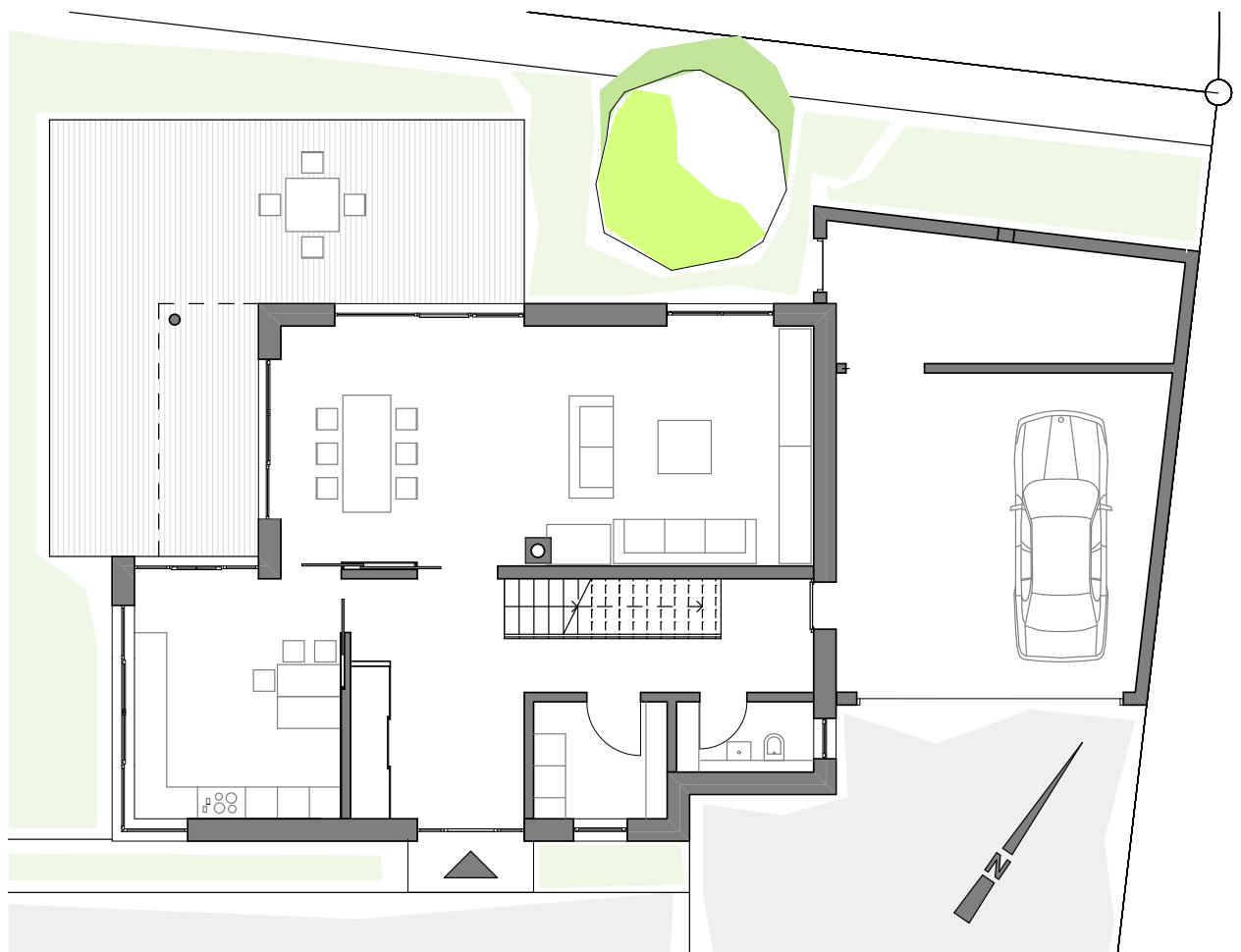


Ost-Fassade

Im Haus Pauly geschieht das Beheizen über eine Luft-Luft-Wärmepumpe, die die vollflächig im gesamten Wohnbereich verlegte Fußbodenheizung speist und die Brauchwassererwärmung sicher stellt. Eine Technik, die einen ersten Schritt zur effizienten Energieeinsparung darstellt.

Für zusätzliche Behaglichkeit gibt es im Wohn- /Essbereich einen Kaminofen, der - mit eigener Außenluft versorgt - Spitzen in der Beheizung abfangen kann und durch den zugeführten thermischen Anteil die elektrisch betriebene Wärmepumpe entlastet.

Wohnhaus Pauly



503 m² BGF
Mühltal-Traisa Standort
2007-2009 Bauzeit
Familie Pauly Bauherr